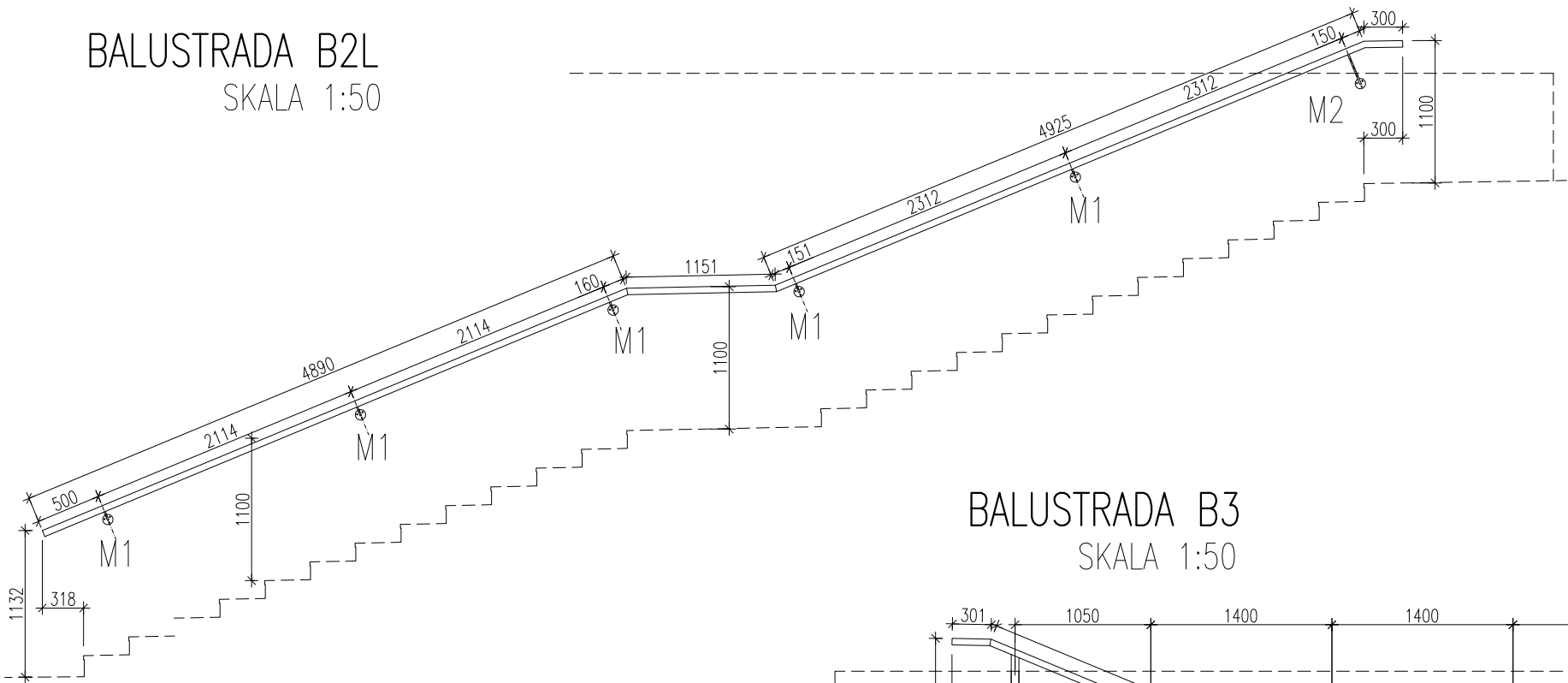
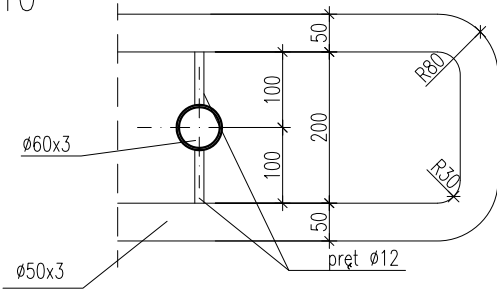


BALUSTRADA B2L
SKALA 1:50

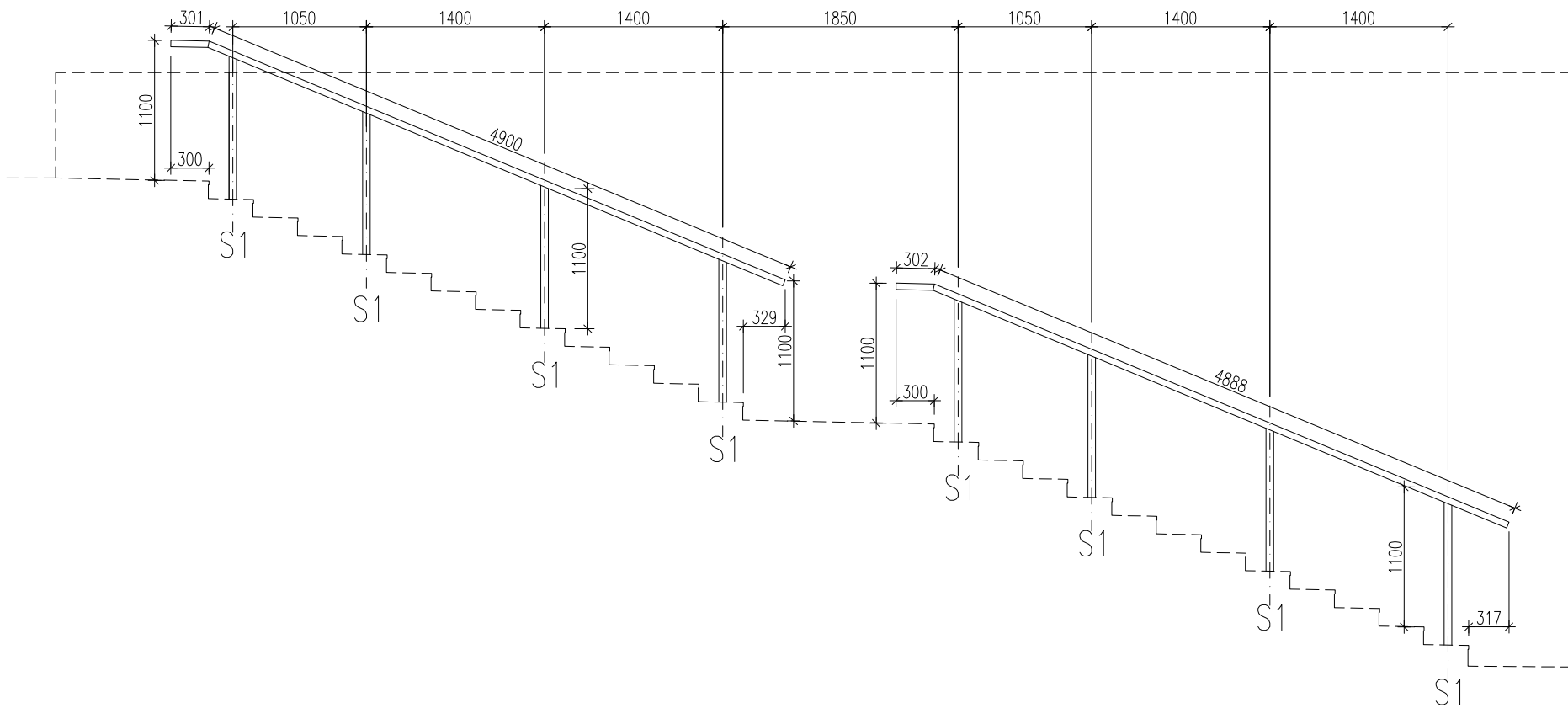


ROZWIĄZANIE ZAKOŃCZENIA BALUSTRADY
BALUSTRADA B3

SKALA 1:10



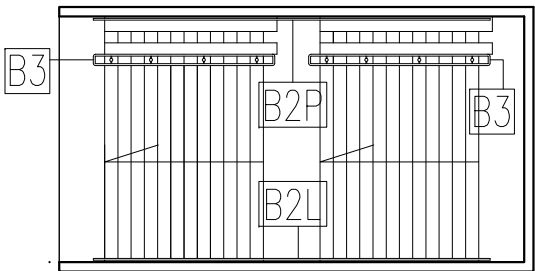
BALUSTRADA B3
SKALA 1:50



BALUSTRADA B2P

BALUSTRADA SYMETRYCZNA DO BALUSTRADY B2L


RZUT SCHODÓW nr5
SKALA 1:200



UWAGA!

PROJEKT ZORPATRYWAĆ RAZEM Z PROJEKTEM KONSTRUKCJI
WYMIARY SPRAWDZIĆ NA BUDOWIE

Rozwiązania zawarte w niniejszym opracowaniu podlegają ochronie prawa autorskiego i mogą być powielane oraz udostępniane osobom trzecim jedynie przez Zamawiającego w zakresie określonym w umowie o przeniesienie praw autorskich lub na podstawie pisemnego zezwolenia w/w Biura z zastrzeżeniem wszelkich skutków prawnych

 BPBK s.a. Biuro Projektów Budownictwa Komunalnego spółka akcyjna w Gdańsku 80-237 Gdańsk, ul. Jana Uphagena 27 tel. 058 341-40-11; fax 058 341-89-46	Przebudowa układu drogowego Węzła Św. Maksymiliana wraz z budową tunelu drogowego pod Drogą Gdynską torami SKM i PKP w Gdyni		
	SCHODY nr5, balustrady i pochwyty		
Stadium opracowania:		PROJEKT WYKONAWCZY	
Data:		01.2009	Skala: 1:10, 1:50
Nr zlec:		9732	Nr arch: 10a
Projektant:		mgr inż. arch. Jacek Śliwiński	specj. architektoniczna 15/Gd/00
Opracowanie:		mgr inż. arch. Piotr Paszkowski	specj. upr. nr -
		-	specj. upr. nr -
		-	specj. upr. nr -
		-	specj. upr. nr -
Sprawdzający:		-	specj. upr. nr -